

Tekst Susan Peek | Beeld Sebastiaan Rozendaal

De absolute meerwaarde in product én proces bij systeemhuis en gevelbouwer ineen

Intal is een snelgroeiende en inspirerende bouwpartner die circulaire aluminium geveloplossingen produceert aan de hand van zelfontwikkelde aluminium raam-, deur- en vliesgevelsystemen. "Daarbij staat de klant en zijn behoefte altijd centraal", zegt Johan Andringa van Intal. "Vanuit onze Lean-werkmethode zijn we continu bezig met productoptimalisatie en procesverbetering, wat de kwaliteit van het werk voor klanten en medewerkers vergroot."

Als systeemhuis en gevelbouwer ineen is Intal al jaren bezig met duurzaamheid, circulariteit, bedrijfscultuur en Lean-productie binnen hele uiteenlopende projecten. "Van klein tot groot, van standaard kozijn tot maatwerk met engineering." Andringa noemt enkele disciplines en projecten waaruit de diversiteit van Intal blijkt.

WOON- EN WERKTORENS

Bij OurDomain – een 70 meter hoge woontoren in hartje Rotterdam – en bij Westbeat – een prestigieuze multifunctionele hub in Amsterdam – wordt de kracht van Intal meteen duidelijk. Het is de combinatie tussen het enerzijds snel produceren van grote aantallen sterk repeterende aluminium kozijnen in prefab en anderzijds de complexe engineering en het productietechnisch vormgeven van een aluminium vliesgevel voor de plint. "Als producent en leverancier van ons eigen systeem zijn we uitstekend in staat om ons breed toepasbare kozijn

en vliesgevelsysteem af te stemmen op de projectbehoefte, zowel esthetisch als functioneel. We engineeren, ontwikkelen, produceren, leveren én monteren."

GEZONDHEIDSZORG

"Bij het Tergooi MC in Hilversum zijn we vanuit de behoefte gaan ontwerpen en engineeren. Het door ons ontwikkelde slanke profiel voldoet aan de buitenzijde aan de wensen van de architect en sluit exact aan op de bouwkundige detaillering van het project, waardoor er na plaatsing van het kozijn geen afbouwwerkzaamheden aan de binnenzijde meer nodig zijn. Het leverde een kostenbesparing op, tijdwinst én een hogere esthetische kwaliteit."

DISTRIBUTIECENTRA

Ook voor de bouw van distributiecentra is Intal de ideale bouwpartner. Dat blijkt wel uit de duurzame samenwerking met partijen als Vrolijk, ASK Romein,



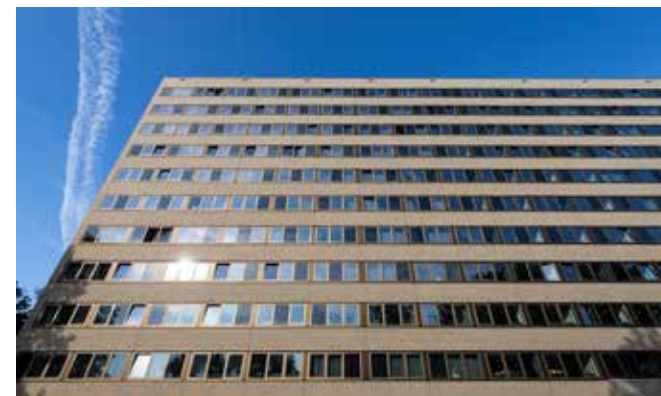
OurDomain Rotterdam. (Beeld: Sebastiaan Rozendaal)



Tergooi MC Hilversum. (Beeld: Sebastiaan Rozendaal)



Rudolf Steiner College Rotterdam. (Beeld: Sebastiaan Rozendaal)



Duindoornflat Groningen (Dragant). (Beeld: Sebastiaan Rozendaal)



Smartlog 3 Moerdijk. (Beeld: Sebastiaan Rozendaal)

Remmers Bouwgroep, VDR Groep en Goldbeck, waarmee Intal inmiddels tientallen distributiecentra heeft gerealiseerd. "Doordat onze routes in het gehele proces al vast liggen en het gehele productieproces onder één dak plaatsvindt, kunnen we snelle levering van kwalitatief hoogwaardige producten garanderen", zegt Andringa

RENOVATIE

De Duindoornflat in Groningen (nu bekend onder de naam Dragant) is een mooi voorbeeld van een opwaardering van de bestaande woningvoorraad. "Zonder sloop van het casco en met optimaal gebruik van bestaande materialen, hebben we een oude flat ongebouwd tot een aardbevingsbestendige flat. De IT77 aluminium kozijnen zijn in onze fabriek geproduceerd en voorzien van de juiste beglazing. Aangezien ieder kozijn werd voorzien van een gezandstraalde ruit met een uniek huisnummer was een goed georganiseerde planning, productie en logistiek van groot belang. Goed te zien dat de Lean-werkwijze van Intal prima hierin voorziet", vindt Andringa. Intal heeft daarna ook de kozijnen voor de nagenoeg identieke flats Acero en Cornus gerealiseerd.

SCHOLEN

Intal heeft diverse scholenbouwprojecten opgepakt en voor elke school een aluminium geveloplossing gecreëerd die aansluit bij het ontwerp en de esthetische wensen van de architect en functionaliteit van het gebouw. "Scholen vormen een bijzondere specialiteit waarbij ontwerp en bouw vragen om inzichten in social engagement en zeer specifieke functionaliteiten. Zaak dus dat je goed weet wat de (toekomstige) behoeftes zijn van het gebouw en haar gebruikers en ook daar de verbinding zoekt", zegt Andringa. "Ook binnen deze discipline werken we als bouwpartner aan een optimaal proces, product én resultaat." Hij noemt het Rudolf Steiner College als mooi voorbeeld.

GOEDE STANDAARD

Andringa merkt op dat Intal niet alleen grote complexe projecten met een langer traject van begeleiding en ondersteuning oppakt, maar juist ook heel geschikt is voor projecten waar geen engineering aan te pas komt. "Standaard kozijnen, eenvoudig repeterend werk, in grote of kleine hoeveelheden. Vaak weet de aannemer al wat ie wil: hij geeft de afmetingen door, kiest een type standaard profiel, de kleur, het glastype (Intal kan kozijnen ook beglaasd aanleveren) en het raambeslag. Hij krijgt direct de prijs en kan zelfs de details al meenemen in de ontwerpfase. Er komt geen advisering of engineering aan te pas; de klant bestelt meteen een product. Hierdoor kunnen de producten bij voorkeur snel besteld en geleverd worden, tegen een aantrekkelijke prijs." Of het nou gaat om standaardwerk of maatwerk, juist de combinatie ervan maakt Intal uniek!

AMBITIES

Als we vragen naar de toekomstplannen van Intal, dan zegt Andringa: "Als snelgroeiende onderneming in een markt waarin industrialisatie en robotisering een almaar grotere rol gaan spelen, vinden we het belangrijk om een duurzame productielocatie te hebben waarbij we alles onder één dak brengen: het hele proces van idee tot productie en levering." ■

intal
ALUMINIUM SYSTEMS

De Veken 103
1716 KG Opmeer
T +31 (0)226 34 15 25
E info@intal.nl
W www.intal.nl