



Vier op een rij:
Student Experience
Amsterdam
Amstel, Amsterdam
Zuidas, Amsterdam
NDSM en Amsterdam
Minervahaven.
(Beeld: Intal)

Tekst: Susan Peek Beeld: Sebastiaan Rozendaal / Intal

VIER OP EEN RIJ

In Amsterdam vind je vier studentcomplexen van Student Experience. Daarin zijn er in totaal zo'n 2.300 studentenwoningen in Amsterdam gevestigd, verdeeld over Student Experience Amsterdam Zuidas (voorheen Ravel Residence), Student Experience Amsterdam Amstel (voorheen AmstelHome), Student Experience Amsterdam NDSM (voorheen Nautique Living) en tot slot dus Student Experience Amsterdam Minervahaven. >



(Beeld: Intal)



(Beeld: Sebastiaan Rozendaal)



(Beeld: Sebastiaan Rozendaal)

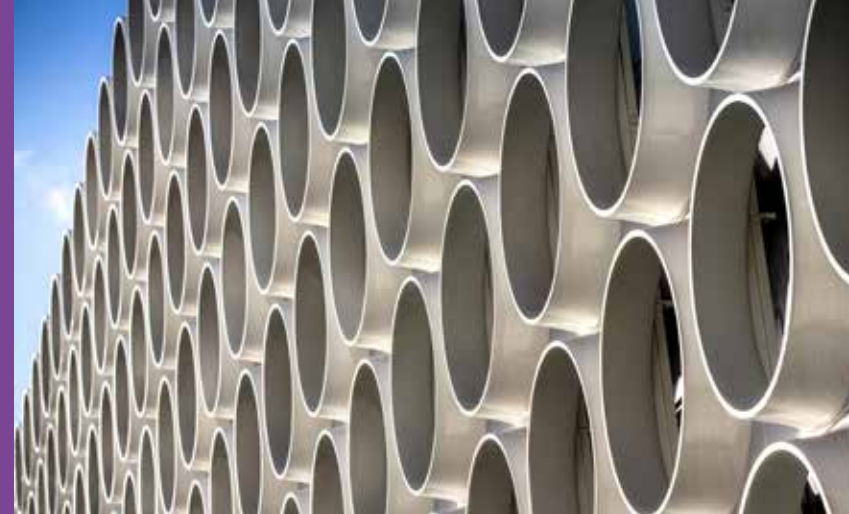
lees verder op p.67

ENGINEER YOURSELF

MAAK IMPACT BIJ INTAL

Check onze engineer vacatures in Deurne en Opmeer.

GET CONNECTED! 0226 34 15 25 | WORK@INTAL.NL | INTAL.NL



Gevel als blikvanger: de ronde ramen bij Student Experience Amsterdam Zuidas. (Beeld: Sebastiaan Rozendaal)



De entree en raampartijen bij Student Experience Amsterdam NDSM geven het gebouw een unieke uitstraling. (Beeld: Intal)

De vier studentcomplexen van Student Experience International Amsterdam (SEI Amsterdam) zijn gerealiseerd in opdracht van de onafhankelijke, zelfstandig opererende vastgoedontwikkelaar en -beheerder Student Experience. Bij de studentcomplexen staan beleving, service, gastvrijheid en sfeer centraal. Studenten wonen op zichzelf in moderne locaties voorzien van kitchenette, waarnaast ze diverse gemeenschappelijke faciliteiten tot hun beschikking hebben zodat het sociale aspect nooit ver weg is. Denk daarbij aan een lounge, game corner, private dining, studieruimtes, fitnessruimte, wasserette, binnentuin en sportveld op het dak.

Kennispartner in aluminium geveloplossingen

Intal, ontwikkelaar, producent en leverancier van aluminium raam- en deur- en vliesgevelsystemen, heeft bij alle vier de studentcomplexen van SEI Amsterdam de aluminium oplossingen verzorgd. Er is in totaal maar liefst zo'n 12.000 m² aan kozijnen en vliesgevels geproduceerd en gemonteerd. "Het is natuurlijk fantastisch dat bij alle vier de projecten gekozen is voor ons merk," zegt Rudy Schipper, oprichter en directeur van Intal. Hij weet dat een perfecte technische uitvoering begint met vertrouwen. "Doordat wij de Nederlandse bouwmethodes kennen en met name sterk zijn als het modulair opgebouwde gebouwen betreft, is Intal de beste partner voor dergelijke projecten, in dit geval voor Student Experience. Bovendien kunnen we met onze veelzijdige profielen diverse unieke uitstralingen creëren."

Ons doel? Steeds vaker in een vroeg stadium in overleg met de architect!

"Door in een vroeg stadium betrokken te worden bij bouwprojecten, spelen we in op toekomstige behoeftes van de klant en kunnen wij mogelijke obstakels al voor de uitvoering wegnemen. In tegenstelling tot andere systeemhuizen hebben wij naast de kennis van de producten ook de

kennis ten aanzien van de uitvoerbaarheid op de bouw of in de fabriek in huis. Als systeemhuis en gevelbouwer ineen stelt dit ons in staat onze producten en de processen van de klant perfect op elkaar af te stemmen. Zo bieden we altijd de beste oplossing voor ieder project. Een goede samenwerking ligt daarbij aan de basis. Daarnaast staan we voor ons product en vinden we een oplossing voor elke uitdaging, zodat iedereen -eigenaar, architect, aannemer en gebruiker- tevreden is met het eindresultaat."

Elk complex een eigen unieke uitstraling

De vier studentcomplexen dienen hetzelfde doel, maar hebben allemaal hun eigen unieke uitstraling. Bij de innovatieve studentcom-

'Veelzijdigheid van profielseries voor unieke uitstraling'

plexen Student Experience Amsterdam Zuidas (Ravel Residence) en Amstelhome -beiden naar een ontwerp van OeverZaaijer en met Jan Snel Bouwsystemen als aannemer- werd Intal geselecteerd als partij voor de aluminium kozijnen. "In dit project hebben wij voor het eerst INTAL77 kozijnen toegepast. De aannemer is sterk in modulair bouwen en wij zijn als Intal goed in staat grote hoeveelheden in hoge snelheid en betrouwbaar te leveren, waardoor de realisatie van de eerste twee projecten enorm snel is gegaan."

Intal werkte bij de laatste twee studentcomplexen samen met aannemer Plejsier Bouw. Bij Student Experience Amsterdam NDSM (Nautique Living) koos OZ Architects voor de unieke uitstraling van de Intal aluminium raam-, deur- en vliesgevelsystemen. Hier is onder andere de INTAL77-CS serie met vlak profiel en verdekt liggende raamvleugels gekozen. "Deze uitvoering zorgt voor een gelijkmatig beeld en geeft extra karakter aan het pand," licht Schipper toe. "Het uiterlijk van onze eigen standaard

profielserie INTAL77 is aan te passen om aan de esthetische wensen en bouwtechnische eisen te voldoen, zonder afbreuk te doen aan de technische prestaties. Bij het totale project (naast Student Experience zijn nog vijf appartementenblokken gerealiseerd) is de veelzijdigheid van deze profielserie goed te zien. Van kozijnen met de zogenaamde 'steellook' bij blok G waar de INTAL77-RS serie is toegepast tot blok A die is voorzien van verdekt liggende verborgen raamvleugels in de INTAL77-CS serie."

Het laatste studentcomplex, Student Experience Amsterdam Minervahaven -naar ontwerp van Ulrich Architectuur- is het meest duurzame studentcomplex in Nederland en beschikt over het BREAAAM-NL Excellent-certificaat. Bij de bouw van de gevel heeft aannemer Plejsier Bouw gebruik gemaakt van duurzaam hoogwaardig geïsoleerde prefab houtskelbouw gevelelementen van WEBO, specialist op dat gebied. Deze zijn in de fabriek al voorzien van aluminium kozijnen. Intal ontwikkelde een speciaal montagesysteem dat WEBO in staat stelde op een snelle manier de vooraf gestelde kozijnen te plaatsen. "Voor de vliesgevel is gekozen voor de INTAL55, naar wens van de architect, vanwege de ranke uitstraling. Bovendien zorgt dit profiel met de iets verhoogde deklijst voor meer reliëf aan de buitenzijde van de gevel, om deze wat meer te laten spreken."

Multifunctioneel gebruik

"Doordat de studenten een beperkte ruimte hebben, zullen kozijnen multifunctioneel gebruikt worden," weet Schipper. "Onze Intal systemen zijn hier uitermate geschikt voor en hebben een lange levensduur." Hij besluit: "Naast de kwaliteit van onze producten en de succesvolle samenwerking met alle partners zit onze toegevoegde waarde ook in de leverbetrouwbaarheid. Met onze hoogwaardige universele producten bieden we een simpele doeltreffende oplossing voor elk project." ■