

Tekst | Susan Peek Beeld | Intal / Sebastiaan Rozendaal

Laatste puzzelstuk van de Rotterdamse reconstructie

In hartje Rotterdam, op steenworp afstand van de Markthal, staat de 70 meter hoge woontoren OurDomain. Het is een historisch beladen stukje Rotterdam: door het bombardement in 1940 was hier alles volledig vernietigd. Sindsdien is er op deze plek niet meer gebouwd. De woontoren wordt dan ook beschouwd als het laatste puzzelstuk van de Rotterdamse reconstructie. Het ontwerp refereert aan de stoere Rotterdamse wederopbouwarchitectuur, waarbij de bijzondere gevelbekleding met grillige print verwijst naar de chaos na het bombardement. Als teken van hoop en veerkracht is de gevel in de avond een subtiel lichtbaken voor de stad.

“Werkelijk alles is in overweging genomen bij de bouw van deze 24 verdieping tellende woontoren”, zet Johan Andringa van Intal. “Niet alleen moest er op een postzegel gebouwd worden, pal langs een drukke weg, maar ook de historische plek zorgde voor de nodige uitdagingen.” Het bouwteam, bestaande uit opdrachtgever Greystar, projectontwik-

kelaar Drees & Sommer Netherlands en aannemer Stebru, heeft samen met Tangram Architecten de bouw tot in het kleinste detail uitgewerkt, nog voor dat er maar één schop de grond in is gegaan. Intal haakte in een vroeg stadium aan: “Het ontwerp dat de architect voor ogen had, en waar de gemeente een zware stempel op drukte vanwege het histo-

risch beladen stukje Rotterdam, zijn wij samen met de planontwikkelaars van Stebru gaan uitwerken tot een technisch haalbaar ontwerp. Stukje bij beetje, vanaf het eerste moment zijn de juiste afmetingen bepaald, materialen en kleuren gekozen én hebben we de repeterende lijnen en overspanningen in het gebouw uitgewerkt.”

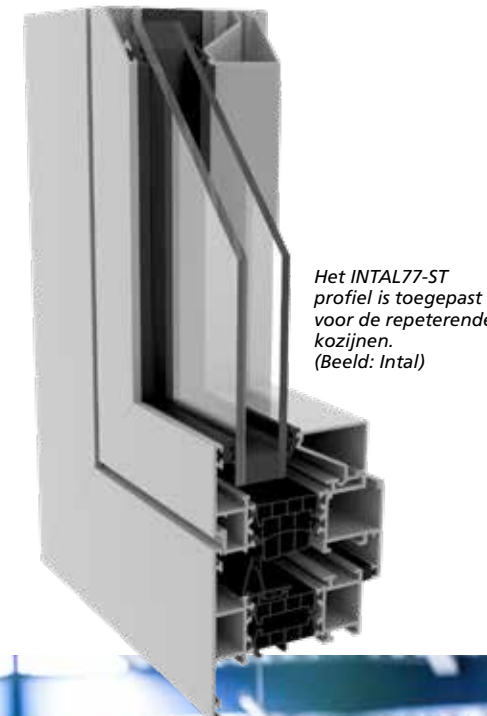
DE KRACHT VAN EEN BOUWTEAM

Los van de volledige engineering in 3D heeft de expertise van Intal zich vooral uitgekeerd bij de ontwikkeling van de plint van het gebouw. Andringa: “De vliesgevel gaat het hele gebouw rond, maar verloopt in zowel hoogte als diepte, waarbij je te maken krijgt met een akoestische onderbreking. Ook de overspanningen, de grootte van de glasvlakken en de diverse hoekverdraaiingen zorgden voor uitdagingen in de maakbaarheid van deze gevel. Maar dat is de kracht van vroeg deelnemen in een bouwteam: alles zorgvuldig uitwerken, met oog voor de esthetische waarde, het

budget, de technische maakbaarheid, de logistieke uitdagingen op locatie en de eisen en wensen van de gemeente en omwonenden.”

SUCCESSVOLLE REALISATIE

Bij binnenstedelijk bouwen is de logistiek een wezenlijk onderdeel binnen het gehele bouwteam, volgens Andringa. “Hier heb je echt alle partijen bij nodig: je moet een toren van 70 meter optrekken op een hele kleine ruimte, terwijl de weg ernaast niet afgesloten mag worden en de belasting op het verkeersnet tot een minimum beperkt moet blijven. Dan is het cruciaal dat er een gedegen voorradings- en montageplan ligt voor je begint. Intal heeft inmiddels vaker met dit bijtje gehakt en werkt daarbij nauw samen met de leverancier van de HSB-elementen. We kozen daarom voor prefab bouwen en hebben de beglaasde ramen just-in-time aangeleverd.” Ook Stebru is expert in complexe binnenstedelijke ontwikkelingen. “Dit soort samenwerkingstrajecten zijn van wezenlijk belang voor een succesvolle realisatie”, weet Andringa.



Het INTAL77-ST profiel is toegepast voor de repeterende kozijnen. (Beeld: Intal)

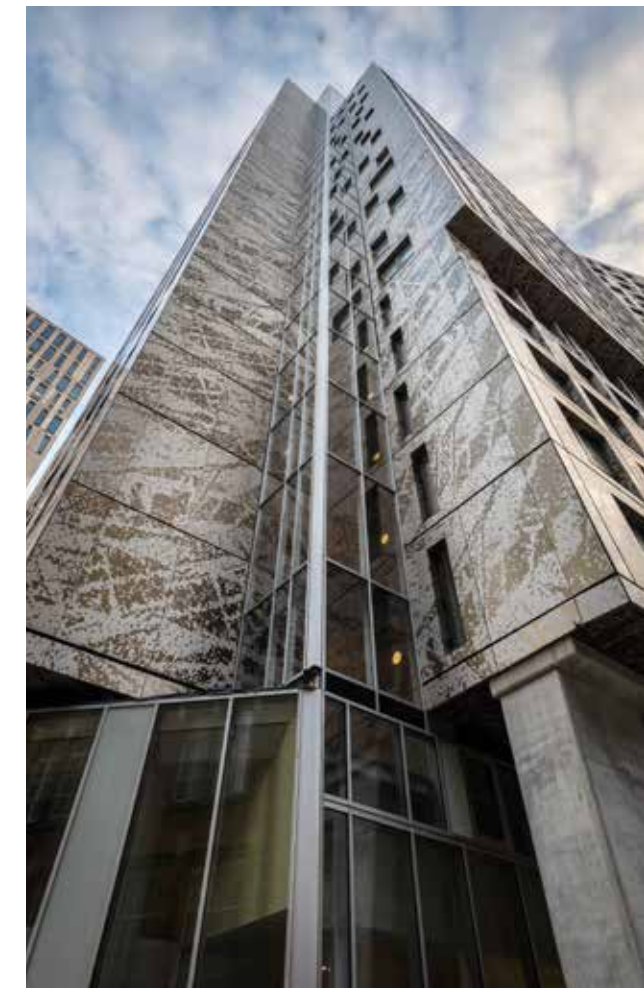
'Eerlijk samenwerken op een historische plek'

GESCHIKTE PARTNER

Met dit gebouw is er weer een prachtig icoon neergezet in Rotterdam, waarbij opnieuw duidelijk wordt wat de kracht van Intal is: de combinatie tussen grote aantallen sterk repeterende kozijnen in prefab met complexe engineering in een vliesgevel voor de plint. Daarbij zoekt Intal de kracht van partnerships op en biedt ze ook bij dit soort grote complexe projecten duidelijk een belangrijke meerwaarde. “Als producent en leverancier van ons eigen systeem, zijn we uitstekend in staat om ons breed toepasbare kozijn en vliesgevelsysteem af te stemmen op de projectbehoeftes. Zowel functioneel als esthetisch, maar ook met oog voor de projectuitdagingen die zo'n binnenstedelijk project met zich meeneemt. Alle facetten, van geluidbelastingen tot brandwerendheid en van wind- en waterdichtheid op grote hoogte tot logistieke uitdagingen, komen in zo'n project naar voren. Een redelijke beproeving die we glansrijk hebben doorstaan”, zegt Andringa trots en besluit: “Na oplevering van OurDomain in Rotterdam zijn we met hetzelfde team van Stebru gestart met een soortgelijk project in Den Haag: Frank is een Binck. Wederom een locatie met historische waarde waaraan gereferereerd wordt met het project.” ■



De kracht van Intal: de combinatie tussen grote aantallen sterk repeterende kozijnen in prefab, met complexe engineering in een vliesgevel voor de plint. (Beeld: Sebastiaan Rozendaal)



Het ontwerp van de woontoren refereert aan de stoere Rotterdamse wederopbouwarchitectuur, waarbij de bijzondere gevelbekleding met grillige print verwijst naar de chaos na het bombardement. (Beeld: Sebastiaan Rozendaal)



Intal heeft de prefab onderdelen in de fabriek gebouwd en de beglaasde ramen just-in-time aangeleverd op locatie. (Beeld: Sebastiaan Rozendaal)